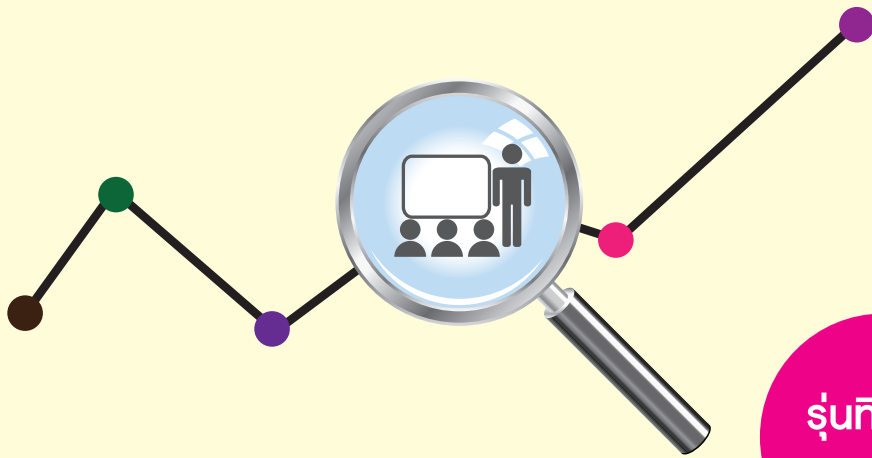


เทคนิคการติดตามผล

การฝึกอบรม

เพื่อพิสูจน์ผลลัพธ์ของการฝึกอบรม



รุ่นที่ 4
มอบวุฒิบัตร

ความสำคัญ

- ผู้จัดการฝึกอบรมมักได้รับคำถามจากผู้บริหารบ่อยครั้งว่า จัดฝึกอบรมแล้วผู้เข้าอบรมจะสามารถนำไปใช้จริงให้เกิดประโยชน์กับงานอย่างแท้จริง หรือเพราะการจัดหลักสูตรฝึกอบรมทุกครั้ง ถือว่าเป็นการลงทุน ทั้งในเรื่องค่าใช้จ่าย และเวลาที่เสียไป ดังนั้นผู้บริหารจึงต้องการเห็นว่า ผู้เข้าอบรมสามารถนำไปปฏิบัติงานได้อย่างแท้จริง
- การติดตามผลการฝึกอบรมจึงควรมีเทคนิคหรือเครื่องมือที่สามารถพิสูจน์ได้ว่า ผู้เข้าอบรมได้รับความรู้ตามวัตถุประสงค์ของการฝึกอบรมอย่างแท้จริง เพื่อให้มั่นใจถึงความคุ้มค่าของการลงทุน และที่สำคัญคือ ผู้เข้าฝึกอบรมสามารถนำไปใช้ในการปฏิบัติงานเพื่อให้เกิดประสิทธิผลของงาน

วิธีดำเนินการฝึกอบรม

- หลักสูตรนี้เน้นการสามารถนำไปปฏิบัติได้จริง จึงมี Workshop ฝึกปฏิบัติ 60% การบรรยายแบบมีส่วนร่วม 30% และกรณีศึกษาจากประสบการณ์จริง 10%

ผู้เข้ารับการฝึกอบรม

- หลักสูตรนี้เหมาะกับผู้ปฏิบัติงานในฝ่าย HR ทุกระดับที่มีความสนใจในการนำความรู้ไปปรับใช้

วิทยากร

อาจารย์ จุติมา ตังคเศรษฐกุล

วิทยากรและที่ปรึกษาด้านการจัดการ การบริหาร และการพัฒนาทรัพยากรมนุษย์ การพัฒนาองค์กร ด้วยประสบการณ์จากการทำงานมากกว่า 20 ปี ในตำแหน่งผู้บริหารระดับสูงด้านทรัพยากรมนุษย์ของบริษัทเอกชนในประเทศและบริษัทข้ามชาติที่มีชื่อเสียง

วัน เวลา และสถานที่

วันพุธที่ 26 เมษายน 2560

เวลา 09.00 - 16.00 น. (ลงทะเบียน 08.30 น.)

โรงแรม ดุสิตปรีนเซส ศรีนครินทร์

วัตถุประสงค์

- ผู้เข้ารับการฝึกอบรมสามารถนำหลักการและขั้นตอนในการวางแผนการติดตามผลการฝึกอบรม
- ผู้เข้ารับการฝึกอบรมสามารถนำเทคนิคและเครื่องมือในการออกแบบแบบการติดตามผลการฝึกอบรมไปปรับใช้ให้เหมาะสมกับหลักสูตรฝึกอบรม และเห็นผลลัพธ์ของการฝึกอบรมที่แท้จริง

เนื้อหาหลักสูตร

1. หลักการและความสำคัญของการติดตามผลการฝึกอบรมอย่างมีประสิทธิภาพ
2. ขั้นตอนและระยะเวลาในการติดตามผลการฝึกอบรม
3. การเขียนโครงการฝึกอบรมให้มีความเกี่ยวข้องกับการติดตามผลการฝึกอบรม
4. การวางแผนการติดตามผลการฝึกอบรม
5. การเลือกวิธีการและเครื่องมือในการติดตามผลการฝึกอบรม
6. Workshop : การเลือกวิธีการและเครื่องมือติดตามผลการฝึกอบรม
7. การออกแบบแบบการติดตามผลการฝึกอบรมให้มีประสิทธิภาพ
8. Workshop : การออกแบบแบบการติดตามผลการฝึกอบรม
9. ผู้มีส่วนเกี่ยวข้องกับการติดตาม ผลการฝึกอบรมและการนำไปใช้ประโยชน์
10. ปัจจัยที่มีผลต่อความสำเร็จในการติดตามผลการฝึกอบรม



ใบสมัครหลักสูตร “เทคนิคการติดตามผลการฝึกอบรมเพื่อพิสูจน์ผลลัพธ์ของการฝึกอบรม รุ่นที่ 4”

1. ชื่อ-นามสกุล..... ตำแหน่ง..... E-mail.....มือถือ.....	ชื่อและที่อยู่บริษัทสำหรับออกใบกำกับภาษี รหัสสมาชิก M-..... บริษัท..... ที่อยู่.....
2. ชื่อ-นามสกุล..... ตำแหน่ง..... E-mail.....มือถือ.....	เลขประจำตัวผู้เสียภาษี.....สาขา..... โทรศัพท์.....ต่อ..... โทรสาร..... ประเภทธุรกิจ.....ผู้ติดต่อ..... E-mail.....มือถือ.....

ส่งใบสมัครสมาชิกหรือสำรองที่นั่ง public1.hrcenter@gmail.com โทรศัพท์ (02) 736-2245-7 โทรสาร (02) 736-0470-1

อัตราค่าฝึกอบรมรวมเอกสาร, อาหารว่าง และอาหารกลางวัน (ราคาต่อ 1 ท่าน)

ประเภท	ค่าฝึกอบรม	+ VAT 7%	หัก ณ ที่จ่าย 3%	รวมจ่ายสุทธิ	กรณีไม่มีหนังสือหัก ณ ที่จ่าย 3% จ่ายเต็ม
1. ผู้สนใจทั่วไป	4,000	280	120	4,160	4,280
2. สมาชิก	3,500	245	105	3,640	3,745
พิเศษ สำหรับผู้ที่ชำระเงินก่อนวันที่ 19 เมษายน 2560 ได้รับส่วนลด 300 บ. คงเหลือตามตารางด้านล่างนี้					
3. ผู้สนใจทั่วไป	3,700	259	111	3,848	3,959
4. สมาชิก	3,200	224	96	3,328	3,424

วิธีการชำระเงิน โอนเงิน หรือเช็คขีดคร่อมในนาม บริษัท เอช อาร์ เซ็นเตอร์ จำกัด หรือ HR Center Co., Ltd.

- ธนาคารกรุงเทพ สาขาสี่แยกบางนา บัญชีกระแสรายวัน เลขที่ 2403005727
- ธนาคารไทยพาณิชย์ สาขาศรีนครินทร์ (กรุงเทพฯ) บัญชีออมทรัพย์ เลขที่ 0802359647
- ธนาคารกรุงศรีอยุธยา สาขานนทบุรี-กรุงเทพฯ บัญชีออมทรัพย์ เลขที่ 3071269091

1. บริษัทขอสงวนสิทธิ์ในการเก็บค่าใช้จ่ายเพิ่มหากมีค่าธรรมเนียมในการโอนเงินเกิดขึ้น

2. ค่าธรรมเนียมในการโอนเงิน (ถ้ามี) ผู้โอนเงินต้องเป็นผู้ชำระค่าธรรมเนียมเอง

- กรณีชำระเงินล่วงหน้า กรุณา Fax สำเนาใบโอนเงิน โดยระบุชื่อบริษัท ชื่อหลักสูตร พร้อมเอกสารหักภาษี ณ ที่จ่าย 3% มาที่บริษัทก่อนวันฝึกอบรม
- เอกสารหักภาษี ณ ที่จ่าย 3% กรุณานำมาให้ในวันฝึกอบรม มิฉะนั้น จะต้องชำระค่าฝึกอบรมเต็มจำนวน
- บริษัท เอช อาร์ เซ็นเตอร์ จำกัด 52/37 ซอยกรุงเทพกรีฑา 15 ถนนกรุงเทพกรีฑา แขวงสะพานสูง เขตสะพานสูง กรุงเทพฯ 10250

เลขที่ประจำตัวผู้เสียภาษี 13 หลัก 0105540023934

หมายเหตุ กรณียกเลิกการเข้าฝึกอบรมกรุณาส่งล่วงหน้า 7 วันก่อนวันฝึกอบรม มิฉะนั้นจะต้องชำระ 30% ของราคาค่าฝึกอบรม